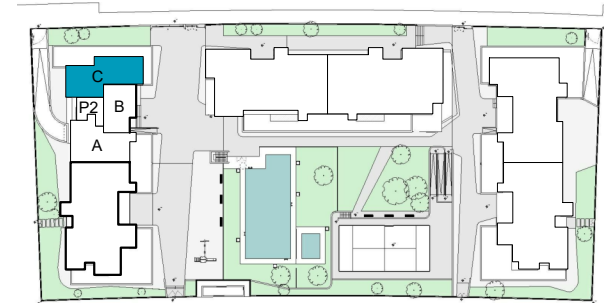




EMPLAZAMIENTO



CUADRO DE SUPERFICIES

Vestibulo	6,58 m ²
Salon Comedor	22,40 m ²
Cocina	10,13 m ²
Lavadero	3,62 m ²
Distribuidor	5,01 m ²
Dormitorio principal	14,78 m ²
Baño principal	5,19 m ²
Dormitorio 2	10,80 m ²
Dormitorio 3	10,10 m ²
Baño 2	3,33 m ²
Total Útil Interior	91,93 m²
Terraza	13,16 m ²
Total Útil Exterior	13,16 m²

Total Sup. Útil	105,10 m²
Total Sup. Construida incl.ZZCC (sin incluir superficie de terraza)	136,35 m²
Según Decreto BOJA 218/2005	
Total Sup. Útil	98,52 m²
Total Sup. Construida incl.ZZCC	142,93 m²

PROMUEVE:



DESARROLLOS METROPOLITANOS DEL SUR S.L.

Vivienda Portal 2 - Planta 1 - Letra C . Tipo 3.3

1 m 2 m 3 m 4 m 5 m

La información aquí contenida puede ser modificada durante el transcurso de la ejecución de la obra por exigencias técnicas, jurídicas o comerciales, sin que ello implique menoscabo en el nivel global de calidades. El mobiliario, incluido el de cocina, se refleja a efectos meramente decorativos, sin que se incluya en la oferta. Los peldaños de acceso a la vivienda y salidas a patios, puede alterarse en función de la rasante de las calles y corresponde a la D.F. fijar el criterio.